

IRC TIRE
Inoue Rubber Co., Ltd.

**2023
NEW**

新世代へ。

小田 凱人 選手



梱包形状：
フォールディング

車いす競技用タイヤ

EXERACER PRO RISE
EXERACER PRO folding



クレートコート、グラスコートなど グリップが低い路面で威力を発揮。

クレートコートやグラスコートなど、グリップが低い路面での使用を想定して開発された**EXERACER PRO RISE**は『細い』『軽い』に加え『高剛性』を実現。
2023年全仏／ウインブルドン／全米など、グリップの低い路面の大会でも実績を残している。

FEATURES & TECHNOLOGY

オフセットセンター構造

キャンバー角度に合わせたパターン、内部構造設計を採用。

ハイプレッシャー対応

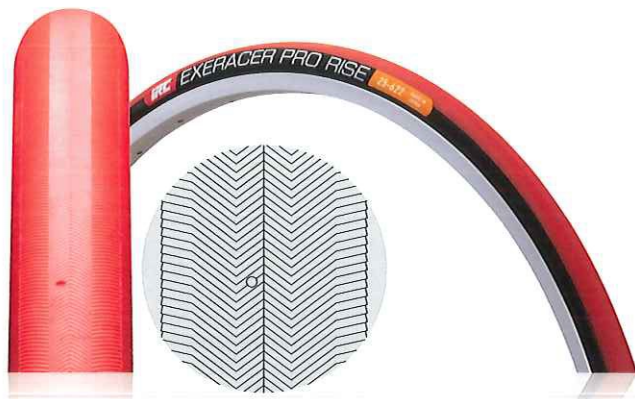
600～1000kpaに対応。幅広い空気圧設定が可能。

高密度、軽量ケーシング採用 (従来品比)

自転車用タイヤで実績のある軽量ケーシングを採用することで軽量化、高強度を実現した。

X-GUARDベルト

タイヤ全面をベルト材で補強し、タイヤ全体の剛性をさらにUP。細く軽量+高剛性によりタイヤのヨレを抑制し、確実に路面を捉えることができる。



サイズ	パターン	ビード	カラー	重量
25-590	HP-101	フォールディング	赤	210g
25-622	HP-101	フォールディング	赤	225g

軽量化

	EXERACER PRO	EXERACER PRO RISE
25-590	250g	210g (約16%軽量化)
25-622	320g	225g (約30%軽量化)

用途



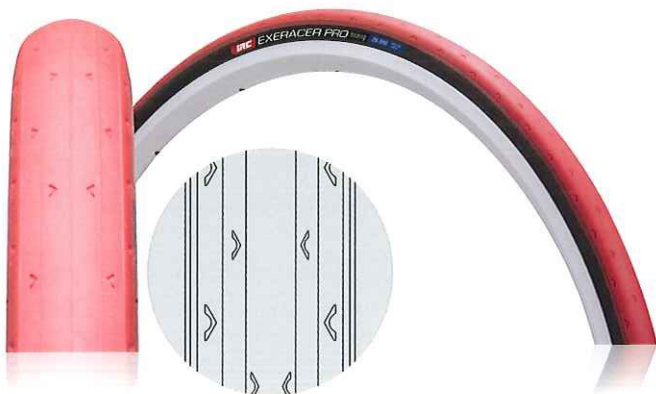
車椅子
テニス



車いす
バスケットボール



車椅子
バドミントン



サイズ	パターン	ビード	カラー	重量
25-590	HP-96	フォールディング	赤	200g
25-622	HP-96	フォールディング	赤	225g

用途



車いす
バスケットボール



車椅子
テニス



車椅子
バドミントン

アスリートの声を取り入れた、 ハイパフォーマンスな軽量モデル。

車いすバスケットボール競技の全日本チームからのフィードバックをもとに開発。心配されるタイヤ外れの問題は長期間のビード寸法の検証により解消、代表チームの競技中でもタイヤ外れはなくなった。
軽量化することで、潜ぎ出しや低転がりに優位性がよりUPしたモデル。

FEATURES & TECHNOLOGY

軽量化

	EXERACER PRO	EXERACER PRO folding
25-590	250g	200g (約20%軽量化)
25-622	320g	225g (約30%軽量化)

高密度、軽量ケーシング採用 (従来品比)

110TPIのケーシングを採用。軽量化、高強度、チューブ採まれ低減に効果がある。

断面形状 (従来品比)

キャンバー角を付けた断面形状は接地幅が旧パターン比で10%UP。旋回性能／グリップを向上させた。



従来品



当モデル